

Tømmerfløting i Helvetesfossen



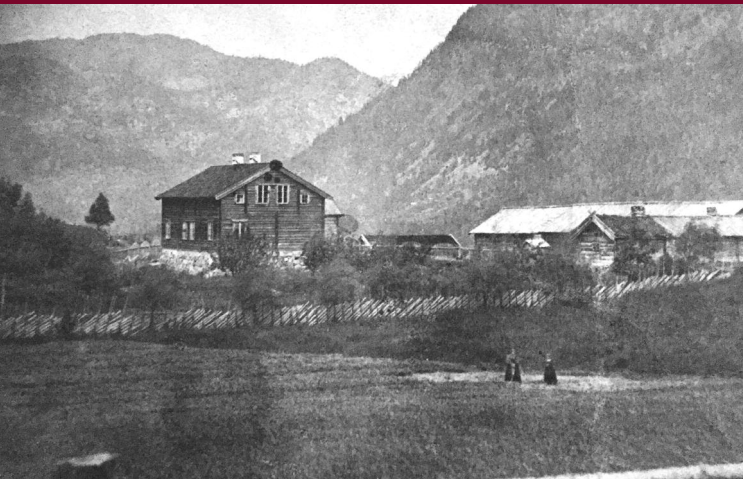
Kilde: Vest-Telemark Museum, foto: Jostein Granlid

DEN FØRSTE TØMMERFLØTINGA I TOKKE starta seint på 1500-talet. Tømmer vart fløtt frå fjellbygdene i vest, ned Tokkeåi til Dalen og vidare ut Bandak og Telemarkskanalen. Når tømmeret kom til Nederbøfossen baud det på store utfordringar for fløterane. Tømmerstokkane stupa ned fossen, skaut opp att som piler og vart kasta til alle kantar. Dei enda opp i ei stor tømmerfloke som var både sær s farleg og vanskeleg å løyse for tømmerfløterane. Årsaka er at det i botnen på fossen er eit stort hol kor stokkane vart dregne inn før dei skaut opp att og vart kasta til sidene. Nederbøfossen fekk difor tilnamnet Helvetesfossen og brua vart bygd over Helveteshylen.

KVA KAN DU SJÅ PÅ TUREN?

GARDEN ÅSLAND

var tingstad i mellomalderen.
Foto: Ukjent fotograf. Årstal: 1860.



Storauren



Verdsmeister i flugefiske Mikael Blomberg.
Foto: Kai Brattestå.

I BANDAK OG TOKKE-ÅI lever den opphavlege sjøauren som vandra inn i landet etter siste istid, for omlag 10-12 000 år sidan. Sjøauren vart inne-stengd i fjordsystema ettersom isen trekte seg attende og landet heva seg. Elvedeltaet i Tokkeåi

er startmotoren i storaurens liv. I dette drivhuset under vatn, skapas den næringa storauren er avhengig av for å kunne bli så stor at den kan gå i beite i sikstimaane i dei store vatna. Ein storaure frå Bandak er typisk frå 15-25 år gamal og kan vege over 15 kg. På 1850-talet oppdaga engelske lakselordar fiskeeventyret på Dalen. I reisekildringane til desse fyrste sportsfiskarane kan ein lese om det eventyrlege fisket med "mængder med ørret" og Tokkeåi som ei "førsteklasses ørrettelv med kulper som en ivrig fisker vil fryde seg over å væte snøret i". Draumen om storauren lokkar framleis sportsfiskarar til Dalen. Frå brua kan du sjå når storauren går opp elva om hausten.



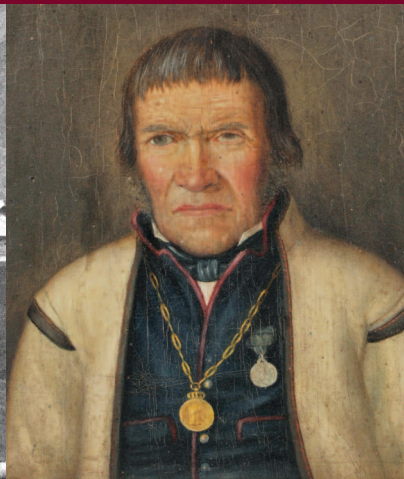
www.vandretelemark.no www.visitdalen.com

Ansvarleg utgjevar er VTNU AS og Tokke kommune med støtte frå



Layout: Nina Akerstveit / Trykk: Erik Tørriche Nilssen as

HEIMEN TIL Talleiv Huvestad, bonden som representerte Telemark på Eidsvoll i 1814.
Måleri av Mikkel Mandt, 1843.



DRAUMEN OM storauren lokkar sportsfiskarar til Tokkeåi.
Foto: Lill Susan R. Vale.



9 KM / 3 TIMAR
RUNDTUR →



Dalen – Telemark

TURMÅL Helveteshylen

TEMA Hengebrua over Helvete

Foto: Luke Tennant



NAMNET HELVETESHYLEN har vore bruka sida den tidlege tømmerfløtinga i Tokkevassdraget. Foto: Gamalt postkort.



Om turen

TUREN STARTAR VED TOKKE KULTURHUS.

Du følger gangvegen langs fotballbanen bak kulturhuset og kryssar to bruer over Tokkeåi. Ta til høgre etter andre brua og deretter første veg til venstre. Etter 2 kilometer kjem du til hengebrua over Helveteshylen. Etter hengebrua kryssar du Fv 38 og følgjer stigen vidare gjennom gammalt kulturlandskap, inn i skogstereng og opp nokre fine, bratte lier. På veg ned att kryssar du bekken Heibøåi som gav vatn til eit av Noregs aller første kraftverk og forsynte Dalen Hotel med straum. Når du nærmar deg Dalen kjem du til eit flott utsynspunkt tilrettelagt med kvilebenk. Etter nedstiginga frå utsynspunktet kryssar du Skafsåvegen og tek til høgre om garden Åsland. Her kan du på ny nyte utsynet over Bandak og Telemarkskanalen, før du returnerer til startpunktet ved Tokke Kulturhus.

Ver merksam på at du undervegs kan velje to snarvegar tilbake til startpunktet. Desse er merka av med blått på kartet.

Køyreforklaring

Turvegen startar ved Tokke Kulturhus. Om du kjem langs E-134 frå aust: ta av i Høydalsmo og fylg Fv.45 til Dalen. Like etter Dalen sentrum får du Tokke Kulturhus på høgre hand. Frå Vrådal og Åmot køyrer du Fv. 38 til Dalen. Like før du kjem til Dalen sentrum får du Tokke Kulturhus på venstre hand.

P Du nyttar parkeringsplassen ved Tokke Kulturhus/Tokke Skule.



På www.vandretelemark.no finn du oversikt over vandrarvennleg overnatting.

Du har sjølv ansvar for tryggleiken undervegs. Ta omsyn til naturen og beitande dyr. Gjer vel å ta med søppel heim. God tur!

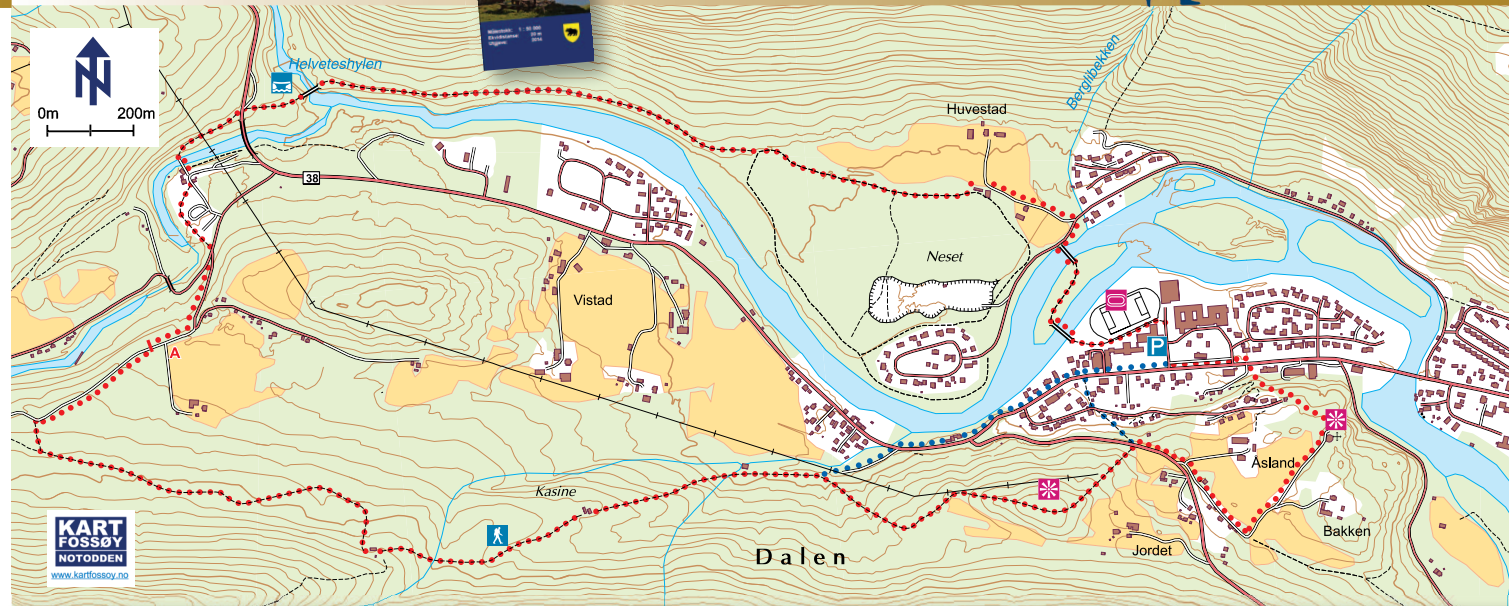
Bøker: "Skogbruket i Tokke" av Lars Veum. **Film:** "Tømmerfløting i Vest-Telemark" på YouTube.com



Kart: Tokke



Tilgang: mai-oktober.
Høgste punkt: 244 moh



Ekvidistanse 10 meter

●●●●●●●● = hovudrute

●●●●●●●● = snarveg



Foto: Jostein Hellevik, Dalen Villmarksenter